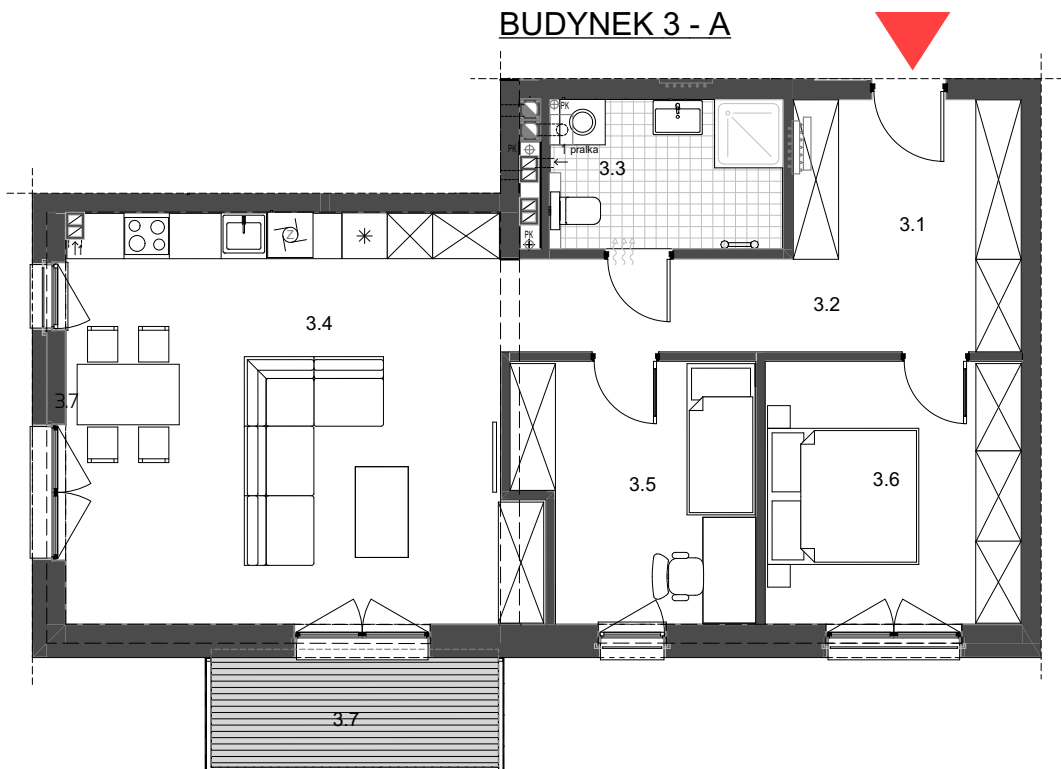
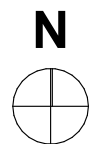


# KASKADA KOMPLEKS

## BUDYNEK 3 - A



BUDYNEK 3 - A BUDYNEK 3 - B BUDYNEK 3 - C



## RYBNIK - KASKADA

### Budynek 3, Segment A, Mieszkanie 3

#### ZESTAWIENIE POWIERZCHNI - POZIOM 1 - MIESZKANIE NR 3

Nr	Funkcja pomieszczenia	Powierzchnia użytkowa netto (m <sup>2</sup> )		
3.1	Hol wejściowy z garderobą	6,33	3.4	Salon z kuchnią i jadalnią 31,83
3.2	Komunikacja	8,45	3.5	Pokój 10,12
3.3	Łazienka	6,04	3.6	Sypialnia z garderobą 11,54
				<b>74,31 m<sup>2</sup></b>
			3.7	Balkon 5,89

#### UWAGA:

SCHEMAT MA CHARAKTER JEDYNYE POGŁĄDOWY, W PRZYPADKU EWENTUALNYCH ROZBIEŻNOŚCI POMIĘDZY SCHEMATAMI A PROJEKTEM BUDOWLANYM, WIĄŻĄCY JEST PROJEKT BUDOWLANY.

- POWIERZCHNIE LICZONE WG NORMY PN - ISO 9836:1997
- ZE WZGLĘDU NA TRWAJĄCE PRACE PROJEKTOWE POWIERZCHNIE MOGĄ ULEC ZMIANIE
- WYPOSAŻENIE TYLKO W CELACH PREZENTACJI, NIE STANOWI ZOBOWIĄZANIA UMOWNEGO
- NINIEJSZY PROJEKT NIE STANOWI OFERTY W ROZUMIENIU PRZEPISÓW KODEKSU CYWILNEGO
- WYJŚCIE NA TARAS/ BALKON - MOŻLIWA RÓŻNICA POZIOMÓW



GRAS INVEST  
ul. Reymonta 17A  
44-200 Rybnik  
tel. 695 352 000 lub 32 30 755 75  
www.grasinvest.pl



S-DESIGN  
ul. Powstańców Śl. 3  
44-200 Rybnik  
tel. 504 122 011 lub 32 445 09 71  
www.s-design.com.pl

