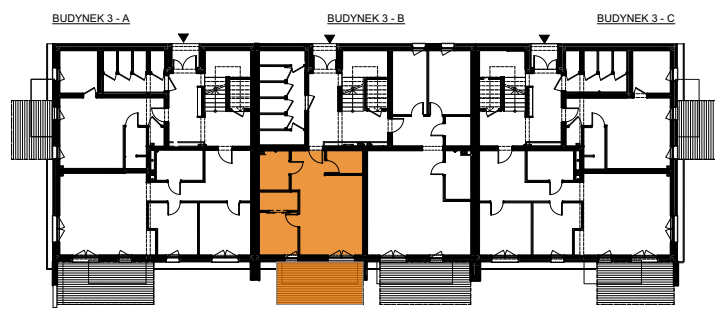
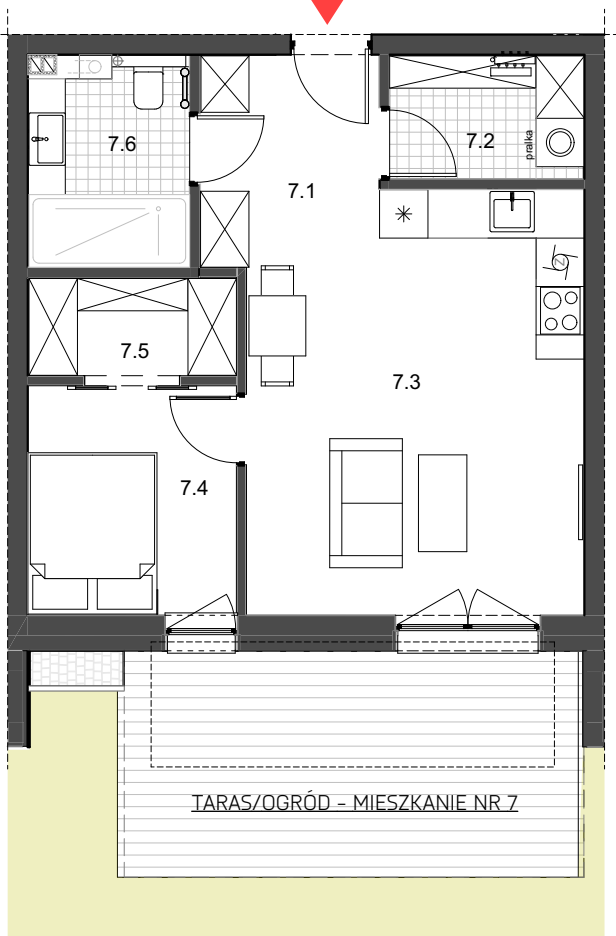


KASKADA KOMPLEKS

BUDYNEK 3 - B



RYBNIK - KASKADA

Budynek 3, Segment B, Mieszkanie 7

ZESTAWIENIE POWIERZCHNI - POZIOM 0 - MIESZKANIE NR 7

Nr	Funkcja pomieszczenia	Powierzchnia użytkowa netto (m ²)		
7.1	Hol wejściowy z garderobą	3,66	7.4	Sypialnia
7.2	Pomieszczenie gospodarcze	3,68	7.5	Garderoba
7.3	Salon z kuchnią i jadalnią	22,37	7.6	Łazienka
				45,04 m²

UWAGA:

SCHEMAT MA CHARAKTER JEDYNIENIE POGŁĄDOWY. W PRZYPADKU EWENTUALNYCH ROZBIEŻNOŚCI POMIĘDZY SCHEMATAMI A PROJEKTEM BUDOWLANYM, WIĄŻĄCY JEST PROJEKT BUDOWLANY.

- POWIERZCHNIE LICZONE WG NORMY PN - ISO 9836:1997
- ZE WZGLĘDU NA TRWAJĄCE PRACE PROJEKTOWE POWIERZCHNIE MOGĄ ULEC ZMIANIE
- WYPOSAŻENIE TYLKO W CELACH PREZENTACJI. NIE STANOWI ZOBOWIĄZANIA UMOWNEGO
- NINIEJSZY PROJEKT NIE STANOWI OFERTY W ROZUMIENIU PRZEPISÓW KODEKSU CYWILNEGO
- WYJŚCIE NA TARAS/ BALKON - MOŻLIWA RÓŻNICA POZIOMÓW



GRAS INVEST
ul. Reymonta 17A
44-200 Rybnik
tel. 695 352 000 lub 32 30 755 75
www.grasinvest.pl



S-DESIGN
ul. Powstańców Śl. 3
44-200 Rybnik
tel. 504 122 011 lub 32 445 09 71
www.s-design.com.pl

