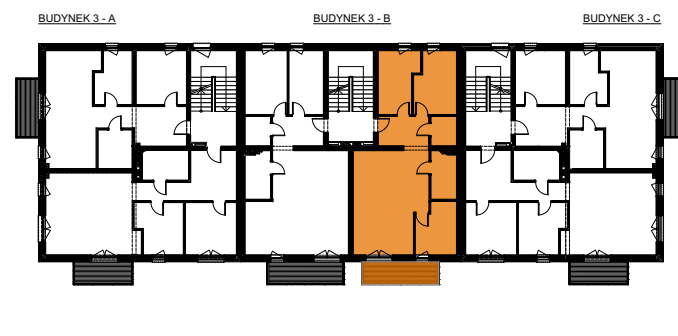
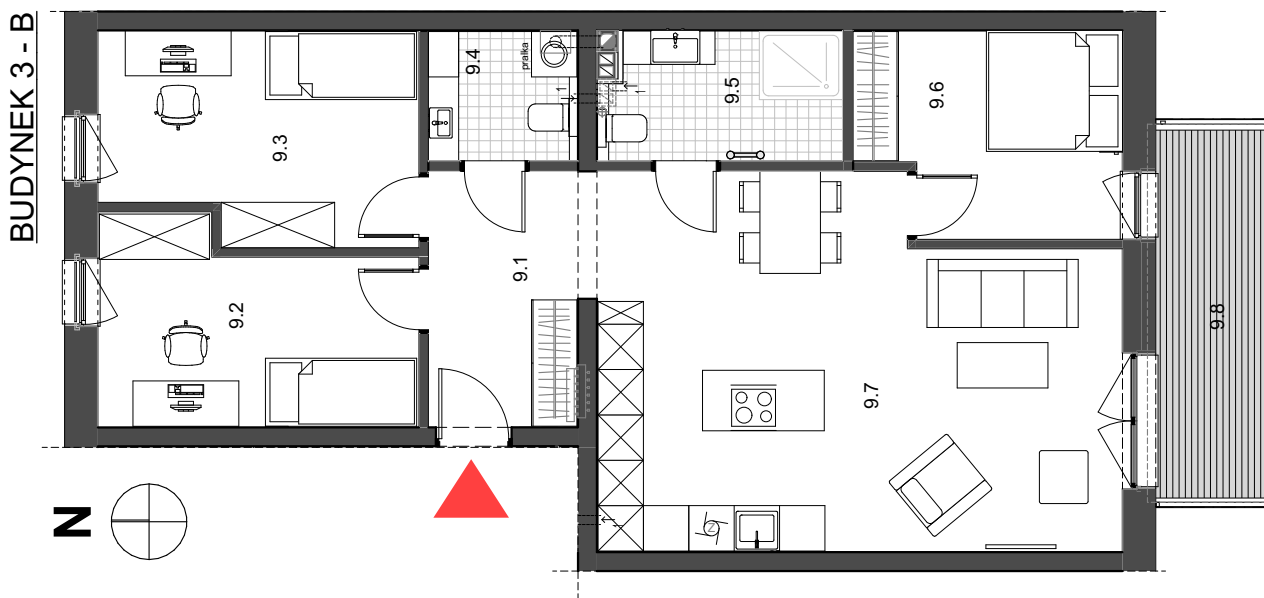


KASKADA KOMPLEKS



RYBNIK - KASKADA

Budynek 3, Segment B, Mieszkanie 9

ZESTAWIENIE POWIERZCHNI - POZIOM 1 - MIESZKANIE NR 9

Nr	Funkcja pomieszczenia	Powierzchnia użytkowa netto (m ²)	
9.1	Hol wejściowy z garderobą	7,05	9.5 Łazienka 5,36
9.2	Pokój	10,12	9.6 Sypialnia 8,87
9.3	Pokój	11,04	9.7 Salon z kuchnią i jadalnią 31,75
9.4	Pralnia	3,37	77,56 m²
			9.8 Balkon 7,04

UWAGA:

SCHEMAT MA CHARAKTER JEDYNIENIE POGŁĄDOWY, W PRZYPADKU EWENTUALNYCH ROZBIEŻNOŚCI POMIĘDZY SCHEMATAMI A PROJEKTEM BUDOWLANYM, WIĄŻĄCY JEST PROJEKT BUDOWLANY.

- POWIERZCHNIE LICZONE WG NORMY PN - ISO 9836:1997
- ZE WZGLĘDU NA TRWAJĄCE PRACE PROJEKTOWE POWIERZCHNIE MOGĄ ULEC ZMIANIE
- WYPOSAŻENIE TYLKO W CELACH PREZENTACJI, NIE STANOWI ZOBOWIĄZANIA UMOWNEGO
- NINIEJSZY PROJEKT NIE STANOWI OFERTY W ROZUMIENIU PRZEPISÓW KODEKSU CYWILNEGO
- WYJŚCIE NA TARAS/ BALKON - MOŻLIWA RÓŻNICA POZIOMÓW



GRAS INVEST
ul. Reymonta 17A
44-200 Rybnik
tel. 695 352 000 lub 32 30 755 75
www.grasinvest.pl



S-DESIGN
ul. Powstańców Śl. 3
44-200 Rybnik
tel. 504 122 011 lub 32 445 09 71
www.s-design.com.pl

