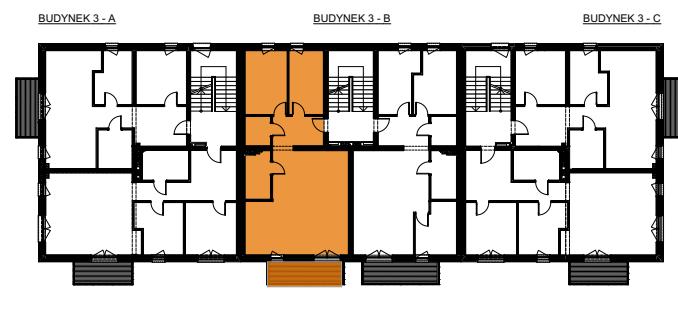
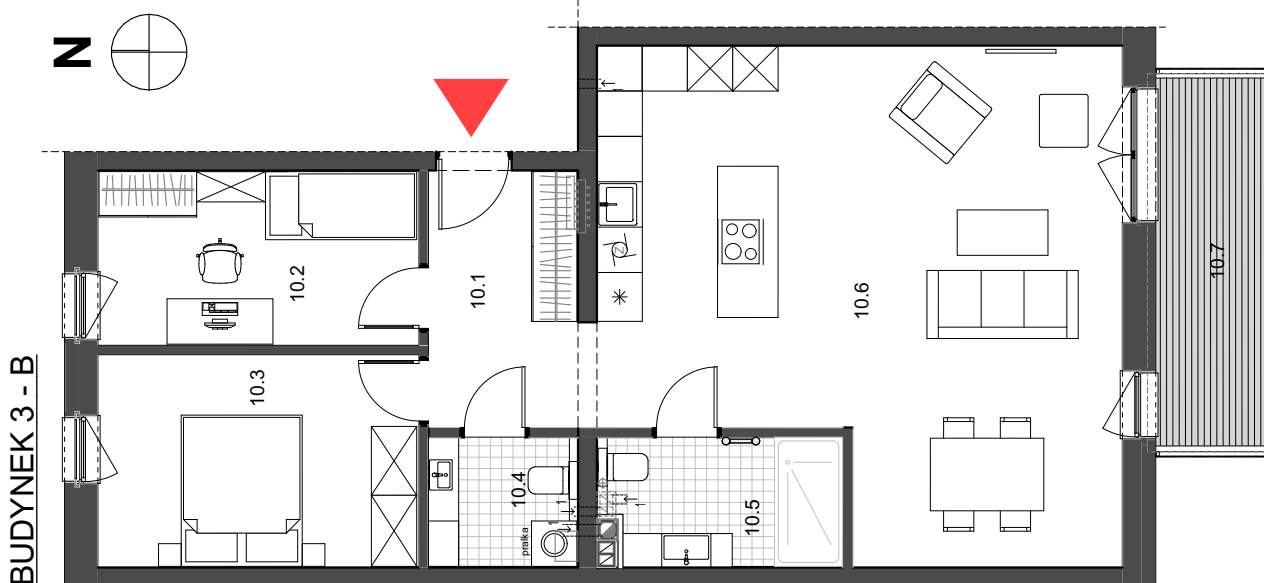


KASKADA KOMPLEKS



RYBNIK - KASKADA

Budynek 3, Segment B, Mieszkanie 10

ZESTAWIENIE POWIERZCHNI - POZIOM 1 - MIESZKANIE NR 10

Nr	Funkcja pomieszczenia	Powierzchnia użytkowa netto (m ²)			
10.1	Hol wejściowy z garderobą	7,00	10.4	Pralnia	3,38
10.2	Pokój	9,59	10.5	Łazienka	5,38
10.3	Sypialnia	11,69	10.6	Salon z kuchnią i jadalnią	41,36
				78,40 m²	
			10.7	Balkon	7,04

UWAGA:

SCHEMAT MA CHARAKTER JEDYNIENIE POGŁĄDOWY. W PRZYPADKU EWENTUALNYCH ROZBIEŻNOŚCI POMIĘDZY SCHEMATAMI A PROJEKTEM BUDOWLANYM, WIĄŻĄCY JEST PROJEKT BUDOWLANY.

- POWIERZCHNIE LICZONE WG NORMY PN - ISO 9836:1997
- ZE WZGLĘDU NA TRWAJĄCE PRACE PROJEKTOWE POWIERZCHNIE MOGĄ ULEC ZMIANIE
- WYPOSAŻENIE TYLKO W CELACH PREZENTACJI. NIE STANOWI ZOBOWIĄZANIA UMOWNEGO
- NINIEJSZY PROJEKT NIE STANOWI OFERTY W ROZUMIENIU PRZEPISÓW KODEKSU CYWILNEGO
- WYJŚCIE NA TARAS/ BALKON - MOŻLIWA RÓŻNICA POZIOMÓW



GRAS INVEST
ul. Reymonta 17A
44-200 Rybnik
tel. 695 352 000 lub 32 30 755 75
www.grasinvest.pl

Gras Invest
obweicki.pl



S-DESIGN
ul. Powstańców Śl. 3
44-200 Rybnik
tel. 504 122 011 lub 32 445 09 71
www.s-design.com.pl

sdesign