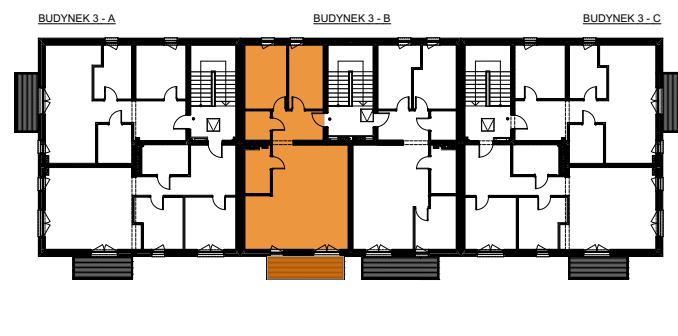
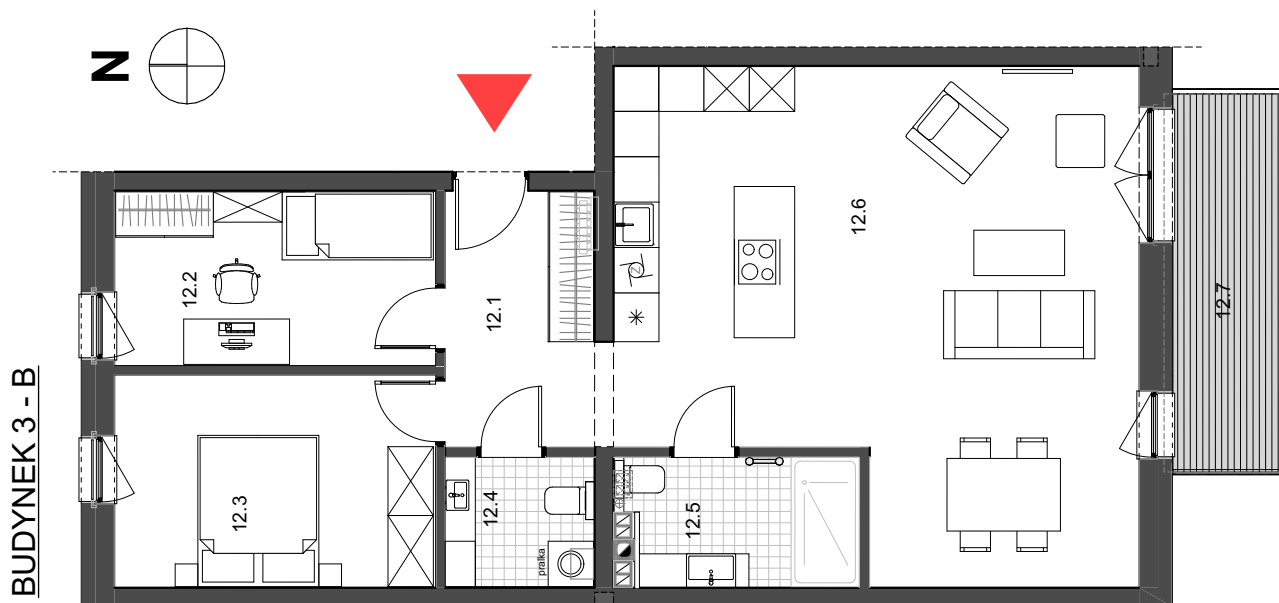


KASKADA KOMPLEKS



RYBNIK - KASKADA Budynek 3, Segment B, Mieszkanie 12

ZESTAWIENIE POWIERZCHNI - POZIOM 2 - MIESZKANIE NR 12

Nr	Funkcja pomieszczenia	Powierzchnia użytkowa netto (m ²)			
12.1	Hol wejściowy z garderobą	7,00	12.4	Pralnia	3,37
12.2	Pokój	9,59	12.5	Łazienka	5,28
12.3	Sypialnia	11,74	12.6	Salon z kuchnią i jadalnią	41,29
				78,27 m²	
			12.7	Balkon	7,04

UWAGA:
SCHEMAT MA CHARAKTER JEDYNNIE POGŁADOWY, W PRZYPADKU EWENTUALNYCH ROZBIEŻNOŚCI POMIĘDZY SCHEMATAMI A PROJEKTEM BUDOWLANYM, WIAŻĄCY JEST PROJEKT BUDOWLANY.

- POWIERZCHNIE LICZONE WG NORMY PN - ISO 9836:1997
- ZE WZGLĘDU NA TRWAJĄCE PRACE PROJEKTOWE POWIERZCHNIE MOGĄ ULEC ZMIANIE
- WYPOSAŻENIE TYLKO W CELACH PREZENTACJI, NIE STANOWI ZOBOWIĄZANIA UMOWNEGO
- NINIEJSZY PROJEKT NIE STANOWI OFERTY W ROZUMIENIU PRZEPISÓW KODEKSU CYWILNEGO
- WYJŚCIE NA TARAS/ BALKON - MOŻLIWA RÓŻNICA POZIOMÓW



GRAS INVEST
ul. Reymonta 17A
44-200 Rybnik
tel. 695 352 000 lub 32 30 755 75
www.grasinvest.pl

Gras Invest
obweicki.pl



S-DESIGN
ul. Powstańców Śl. 3
44-200 Rybnik
tel. 504 122 011 lub 32 445 09 71
www.s-design.com.pl

sdesign