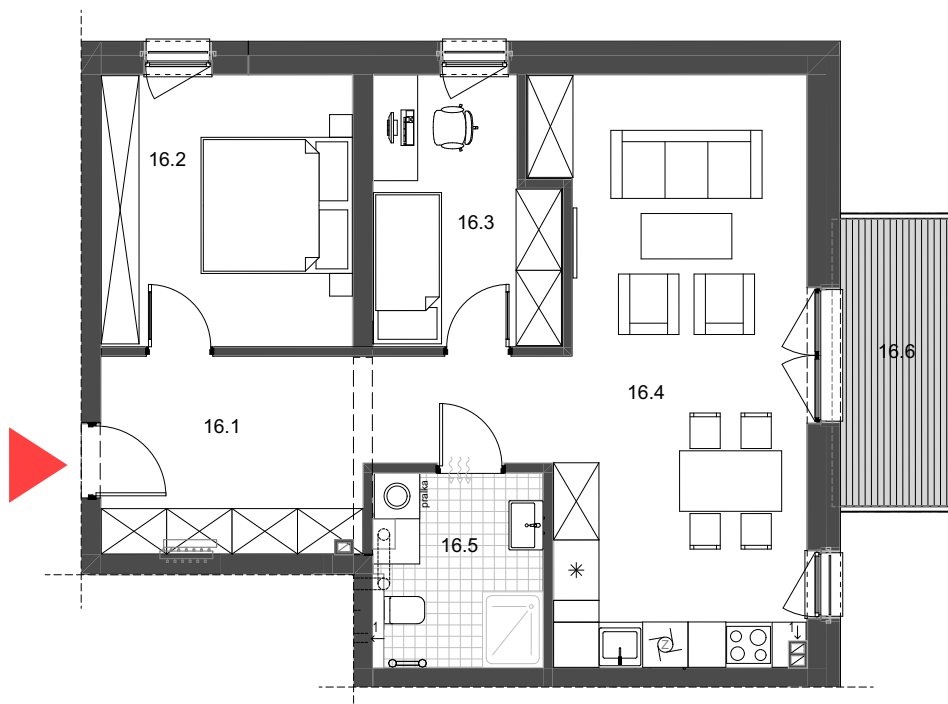
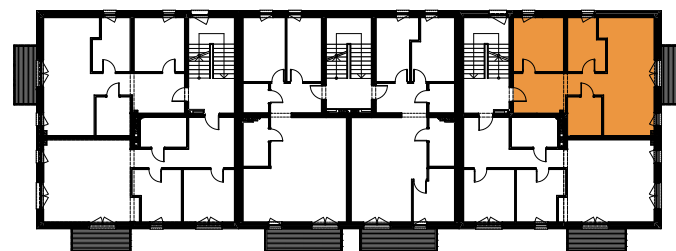


# KASKADA KOMPLEKS

## BUDYNEK 3 - C



BUDYNEK 3 - A BUDYNEK 3 - B BUDYNEK 3 - C



### RYBNIK - KASKADA

#### Budynek 3, Segment C, Mieszkanie 16

##### ZESTAWIENIE POWIERZCHNI - POZIOM 1 - MIESZKANIE NR 16

Nr	Funkcja pomieszczenia	Powierzchnia użytkowa netto (m <sup>2</sup> )		
16.1	Komunikacja	12,80	16.4	Salon z kuchnią i jadalnią 25,50
16.2	Sypialnia	11,85	16.5	Łazienka 5,76
16.3	Pokój	7,98		<b>63,89 m<sup>2</sup></b>
			16.6	Balkon 5,89

#### UWAGA:

SCHEMAT MA CHARAKTER JEDYNY POGLĄDOWY. W PRZYPADKU EWENTUALNYCH ROZBIEŻNOŚCI POMIĘDZY SCHEMATAMI A PROJEKTEM BUDOWLANYM, WIĄŻĄCY JEST PROJEKT BUDOWLANY.

- POWIERZCHNIE LICZONE WG NORMY PN - ISO 9836:1997
- ZE WZGLĘDU NA TRWAJĄCE PRACE PROJEKTOWE POWIERZCHNIE MOGA ULEC ZMIANIE
- WYPOSAŻENIE TYLKO W CELACH PREZENTACJI. NIE STANOWI ZOBOWIĄZANIA UMOWNEGO
- NINIEJSZY PROJEKT NIE STANOWI OFERTY W ROZUMIENIU PRZEPISÓW KODEKSU CYWILNEGO
- WYJŚCIE NA TARAS/ BALKON - MOŻLIWA RÓŻNICA POZIOMÓW



GRAS INVEST  
ul. Reymonta 17A  
44-200 Rybnik  
tel. 695 352 000 lub 32 30 755 75  
www.grasinvest.pl



S-DESIGN  
ul. Powstańców Śl. 3  
44-200 Rybnik  
tel. 504 122 011 lub 32 445 09 71  
www.s-design.com.pl

